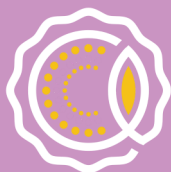


Test genetico preimpianto per riarrangiamenti cromosomici strutturali (PGT-SR)

*Una soluzione PGT avanzata dedicata ai portatori di
riarrangiamenti cromosomici strutturali*



PGTADVANCE 



PGTADVANCE 

Advanced detection of chromosomal rearrangements in embryos

CHE COS'È UN RIARRANGIAMENTO STRUTTURALE BILANCIATO?

Un **riarrangiamento strutturale bilanciato** è un'alterazione cromosomica in cui segmenti di cromosomi vengono riordinati senza determinare una perdita o un guadagno netto di materiale genetico. Le forme più comuni comprendono **traslocazioni reciproche, traslocazioni Robertsoniane, inversioni, inserzioni, delezioni e duplicazioni**.

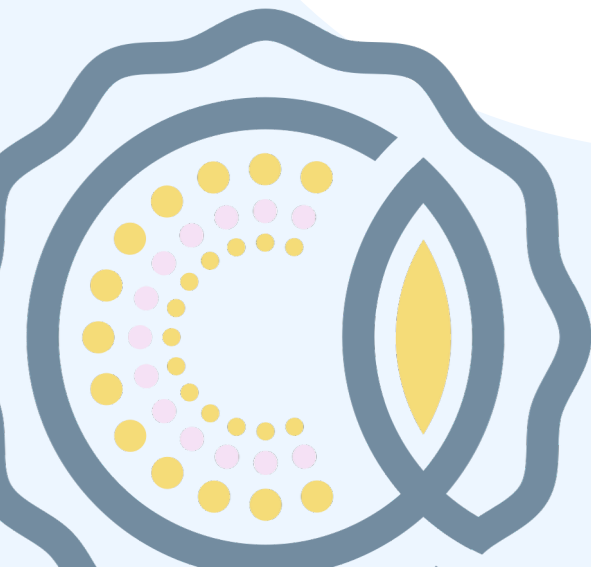
Sebbene i portatori di riarrangiamenti bilanciati siano generalmente fenotipicamente normali, il loro rischio riproduttivo è aumentato in quanto possono generare embrioni con assetto cromosomico sbilanciato, caratterizzato da guadagno e/o perdita di segmenti cromosomici.

Tali sbilanciamenti si associano a **infertilità, fallimento d'impianto, aborto spontaneo** e, in alcuni casi, alla nascita di un bambino con **anomalie congenite, ritardo dello sviluppo o disabilità intellettiva**.



1 su 500

Si stima che circa **1 individuo su 500** sia portatore di un riarrangiamento strutturale cromosomico bilanciato.

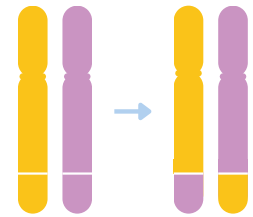




PRINCIPALI TIPOLOGIE DI RIARRANGIAMENTO STRUTTURALE

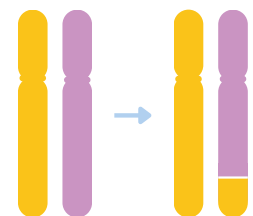
Traslocazione reciproca bilanciata

Si verifica quando segmenti di due cromosomi differenti si scambiano reciprocamente di posizione, senza una perdita o un guadagno netto di materiale genetico.



Bilanciata

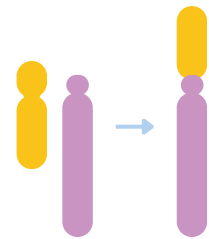
Qualora lo scambio determini uno squilibrio nel contenuto genetico, il riarrangiamento è definito sbilanciato e può avere rilevanti conseguenze cliniche.



Sbilanciata

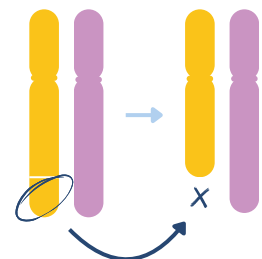
Traslocazione Robertsoniana

Particolare forma di riarrangiamento in cui i bracci lunghi di due cromosomi acrocentrici – tipicamente i cromosomi 13, 14, 15, 21 o 22 – si fondono, con possibile formazione di gameti con contenuto cromosomico sbilanciato.



Delezione

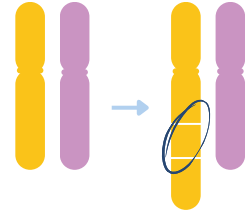
Perdita di un segmento cromosomico conseguente a una rottura del DNA.





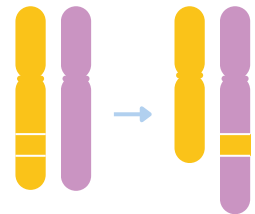
Duplicazione

Presenza di una copia aggiuntiva di un segmento cromosomico.



Inserzione

Un frammento cromosomico viene traslocato e inserito in una sede genomica differente.

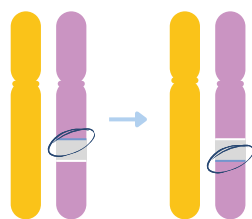


Inversione

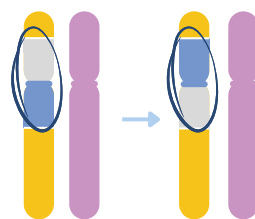
Un segmento cromosomico si rompe in due punti, ruota di 180° e si reinserisce in orientamento opposto. Le inversioni si distinguono in:

- ▶ **paracentriche**, quando il segmento invertito non comprende il centromero;
- ▶ **pericentriche**, quando il segmento invertito comprende il centromero.

Durante la meiosi, le inversioni possono determinare la formazione di gameti con regioni cromosomiche duplicate e/o delete.



Inversione paracentrica



Inversione pericentrica



PGTADVANCE



Advanced detection of chromosomal rearrangements in embryos

CHE COS'È LA PGT-SR?

Il **Preimplantation Genetic Testing for Structural Rearrangements (PGT-SR)** è un test genetico eseguito su campioni di biopsia embrionale, finalizzato a identificare eventuali **sbilanciamenti cromosomici** derivanti da un riarrangiamento strutturale presente in uno dei genitori.

LA FINALITÀ DEL TEST

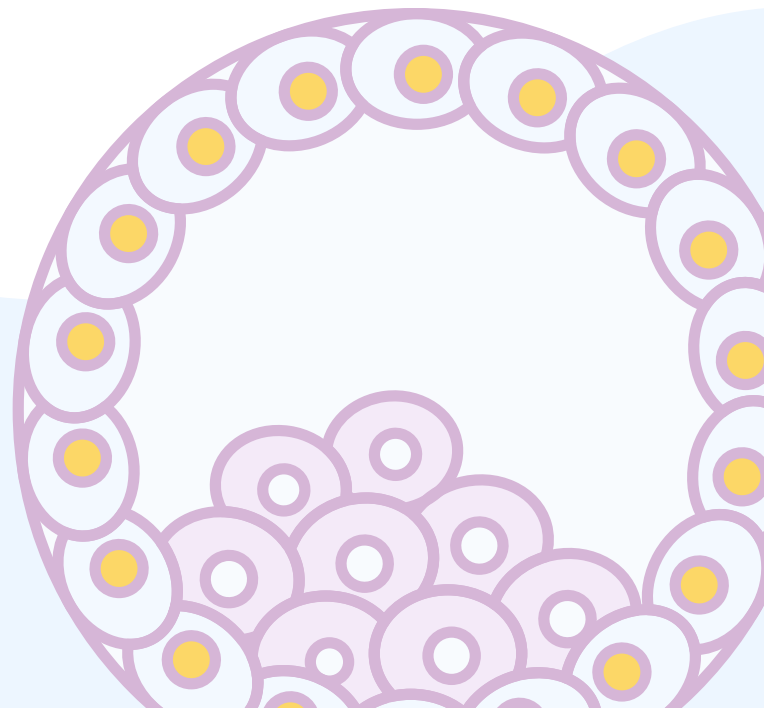
Il test **PGT-SR** identifica gli embrioni con riarrangiamenti sbilanciati, contribuendo così a migliorare gli esiti IVF e riducendo il rischio di **fallimento d'impianto, aborto spontaneo** e **gravidanze con assetto cromosomico sbilanciato**.

Il test distingue gli embrioni che risultano:

- ➤ **normali o bilanciati:** privi del riarrangiamento parentale oppure portatori dello stesso riarrangiamento bilanciato presente nel genitore;
- ➤ **sbilanciati:** con guadagno e/o perdita di materiale cromosomico derivante dal riarrangiamento parentale.

Il test PGT-SR trova applicazione per un ampio spettro di riarrangiamenti cromosomici strutturali:

- ✱ **traslocazioni reciproche**
- ✱ **traslocazioni Robertsoniane**
- ✱ **inversioni**
- ✱ **delezioni**
- ✱ **uplicazioni**



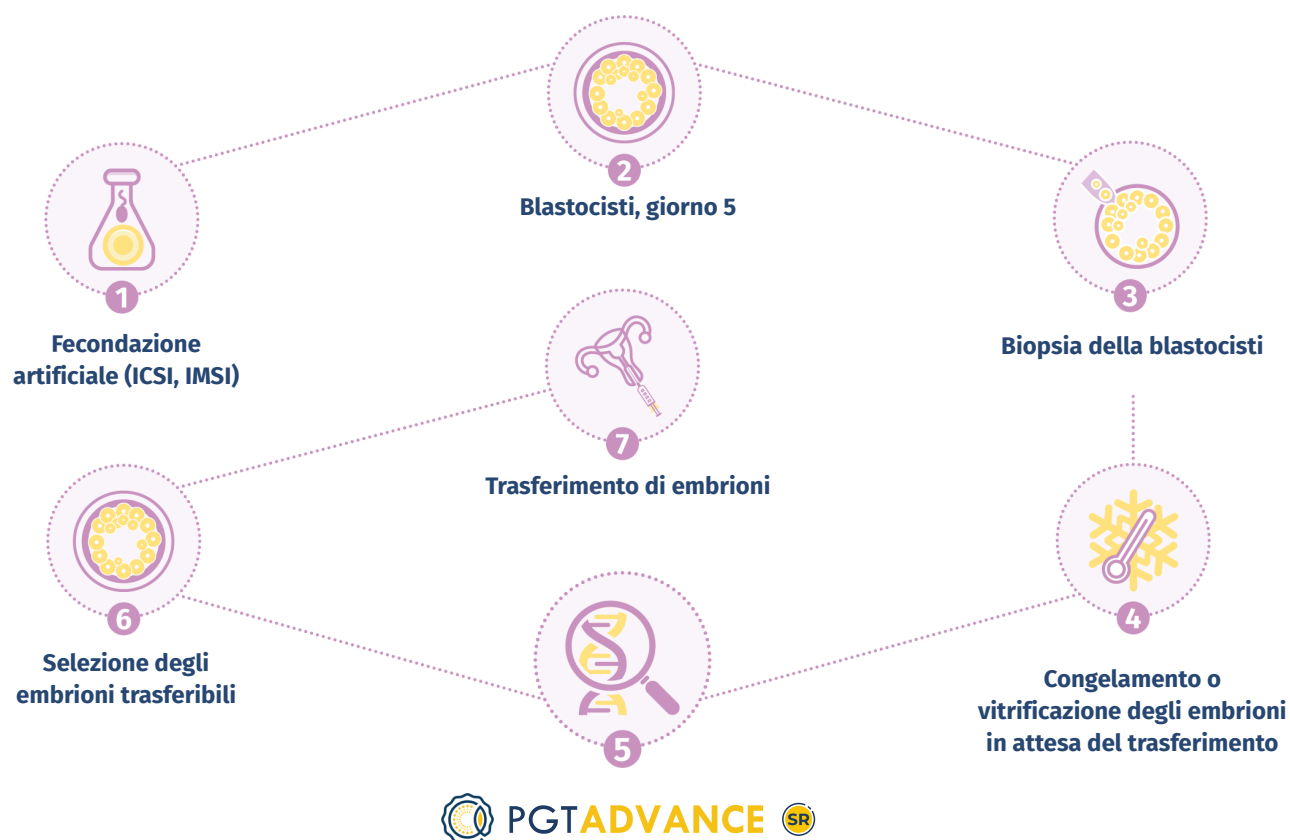


PGTADVANCE



Advanced detection of chromosomal rearrangements in embryos

PGT-SR: COME SI ESEGUE



La **PGT-SR** integra le tecniche di **fecondazione in vitro (IVF)** con le più avanzate applicazioni della genetica molecolare, offrendo un approccio evoluto alla valutazione genetica degli embrioni prima del trasferimento.

Il percorso ha inizio con il trattamento di procreazione medicalmente assistita **(1)**, finalizzato al recupero degli ovociti, che vengono fecondati con gli spermatozoi paterni per ottenere embrioni sviluppati **in vitro**. Raggiunto lo stadio di **blastocisti (2)**, gli embrioni vengono sottoposti a **biopsia del trofoectoderma (3)**, procedura che consente il prelievo di alcune cellule embrionali destinate all'analisi genetica. Successivamente, gli embrioni vengono **crioconservati (4)** in attesa dell'esito del test. Il **DNA** di ciascun embrione viene quindi analizzato mediante il test **PGT-SR (5)**. Gli embrioni che risultano **non affetti** dalla specifica condizione genetica oggetto di indagine vengono quindi selezionati **(6)** per il **trasferimento in utero (7)**, con l'obiettivo di favorire l'instaurarsi di una gravidanza non affetta dalla patologia investigata.



PGTADVANCE

Advanced detection of chromosomal rearrangements in embryos

TEST PGT AVANZATO PER L'IDENTIFICAZIONE DI RIARRANGIAMENTI CROMOSOMICI NEGLI EMBRIONI

PGTADVANCE-SR è l'innovativa piattaforma PGT-SR sviluppata da **GENOMICA** per le coppie in cui uno o entrambi i partner sono portatori di un riarrangiamento cromosomico strutturale.

Il test analizza gli embrioni ottenuti mediante IVF con l'obiettivo di distinguere gli embrioni **normali** o **bilanciati** da quelli con **assetto cromosomico sbilanciato**, contribuendo così a ridurre il rischio di aborto spontaneo e di gravidanze con anomalie cromosomiche.

PGTADVANCE-SR si basa sull'integrazione della tecnologia Next-Generation Sequencing (NGS) con l'analisi dei **polimorfismi a singolo nucleotide (SNP)**, adottando una strategia di valutazione combinata che offre una solidità superiore rispetto alla sola analisi del numero di copie mediante quantificazione del DNA.

Oltre al rilevamento degli sbilanciamenti associati al riarrangiamento cromosomico parentale, **PGTADVANCE-SR** include la valutazione contestuale delle aneuploidie, ampliando la portata analitica del *workflow* **PGT-SR** con le potenzialità del test **PGT-A**.



PGTADVANCE 



>99%

Accuratezza nel rilevamento di sbilanciamenti cromosomici e aneuploidie.





PGTADVANCE

Advanced detection of chromosomal rearrangements in embryos

PERCHÉ PGTADVANCE-SR?

Valutazione genomica integrata per risultati di elevata affidabilità

A differenza dei test PGT-SR convenzionali, basati unicamente sulla quantificazione del DNA, **PGTADVANCE-SR** si distingue per l'impiego dell'innovativa tecnologia proprietaria Dual-Seq, una piattaforma avanzata che combina due metodologie analitiche complementari per una valutazione cromosomica embrionale più completa, solida e clinicamente significativa.



Valutazione del numero di copie mediante NGS

Il sequenziamento mediante tecnologia **Next-Generation Sequencing (NGS)** consente di quantificare il DNA in milioni di posizioni genomiche distribuite lungo ciascun cromosoma, permettendo una determinazione estremamente accurata dell'assetto cromosomico embrionale.



Analisi della B-Allele Frequency (BAF) basata su SNP

Lo studio di migliaia di **polimorfismi a singolo nucleotide (SNP)**, mediante **B-Allele Frequency (BAF)**, fornisce una verifica indipendente e complementare dei dati quantitativi, ampliando in modo sostanziale la capacità interpretativa del test.

Il valore della doppia analisi

Oltre a misurare con precisione il numero di copie del DNA sull'intero genoma, **PGTADVANCE-SR** analizza migliaia di loci genomici nei quali la sequenza può variare da individuo a individuo. Queste variazioni, note come **SNP**, costituiscono una preziosa fonte aggiuntiva di informazione, capace di fornire una conferma indipendente e rafforzare la solidità dell'interpretazione diagnostica.

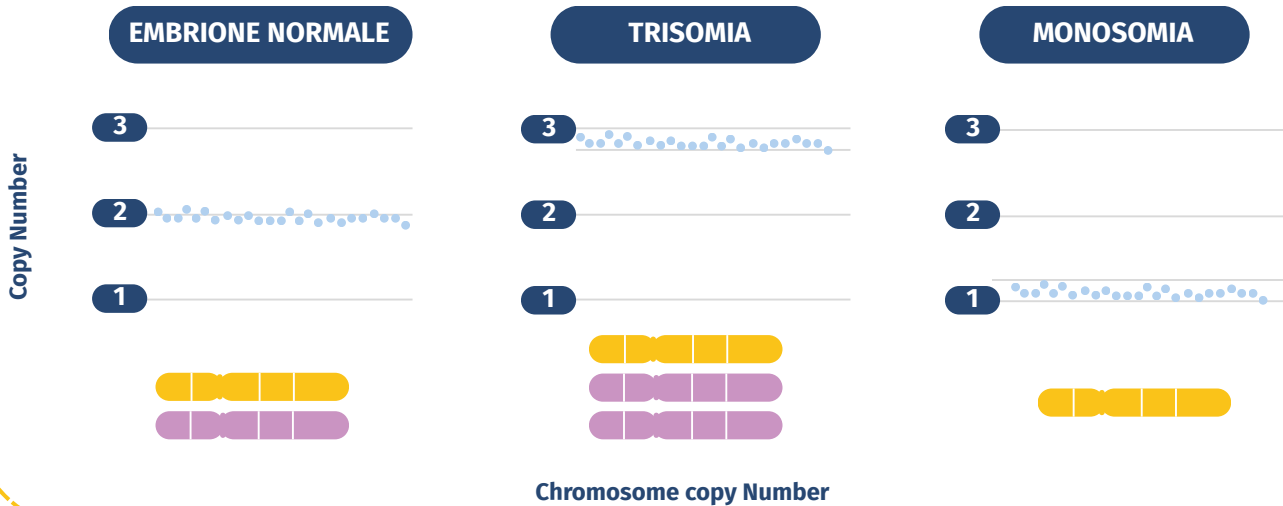
Grazie a strumenti bioinformatici avanzati e sofisticati algoritmi di **machine learning**, questa strategia integrata garantisce livelli di accuratezza e affidabilità superiori rispetto agli approcci tradizionali, riducendo la soggettività interpretativa e supportando una classificazione embrionale più obiettiva e attendibile.



DUE TECNOLOGIE PER UN RISULTATO PIU' ACCURATO

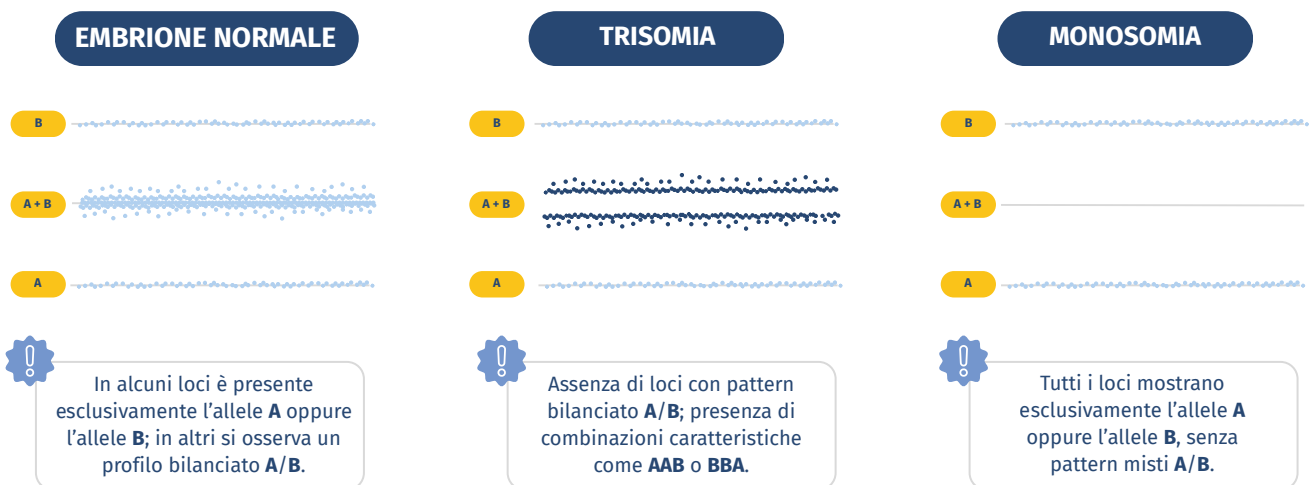
1 Analisi del numero di copie mediante NGS

Il sequenziamento di nuova generazione quantifica il DNA in milioni di posizioni genomiche lungo tutti i cromosomi, fornendo una stima altamente accurata dell'assetto cromosomico embrionale.



2 Analisi BAF basata su SNP

In parallelo, migliaia di loci SNP vengono valutati per identificare specifici pattern allelici caratteristici dei diversi assetti cromosomici — **euploidia, monosomia, trisomia, aploidia e triploidia** — ciascuno contraddistinto da una firma SNP distintiva.



In ciascun locus genomico, la sequenza può essere rappresentata da una delle due possibili varianti alleliche, convenzionalmente indicate come **A** o **B**. La distribuzione di tali alleli segue configurazioni caratteristiche nei differenti assetti cromosomici, consentendo una distinzione più accurata e affidabile tra embrioni **euploidi, trisomici e monosomici**.



PGTADVANCE

Advanced detection of chromosomal rearrangements in embryos

DUE SOLUZIONI PER OGNI ESIGENZA CLINICA

PGTADVANCE

L'avanzata soluzione **PGT-SR** sviluppata da **GENOMICA** per l'identificazione accurata di sbilanciamenti cromosomici strutturali in embrioni ottenuti mediante IVF, derivanti da portatori di riarrangiamenti bilanciati.

PGTADVANCE *Plus*

Il *workflow* **PGT-SR** più completo di **GENOMICA**, progettato per superare i limiti del test PGT-SR tradizionale. Integra **funzionalità diagnostiche avanzate** e **strumenti di controllo qualità di ultima generazione**, per rispondere efficacemente anche ai contesti clinici più complessi.

Particolarmente indicato per l'**identificazione di sbilanciamenti cromosomici di piccole dimensioni (>1 Mb)**.



COSA RILEVA PGTADVANCE-SR

Sbilanciamenti cromosomici strutturali

Guadagno o perdita di segmenti cromosomici derivanti da un riarrangiamento strutturale presente in uno dei genitori.

PGTADVANCE-SR rileva tipicamente sbilanciamenti strutturali superiori a **6 Mb**.



Aneuploidie di interi cromosomi

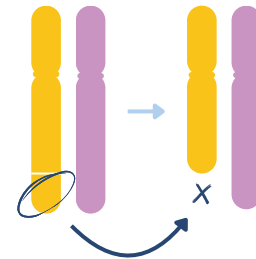
Guadagno o perdita di uno o più cromosomi interi.



Aneuploidie segmentali

Guadagno o perdita di un segmento cromosomico.

PGTADVANCE-SR rileva alterazioni cromosomiche segmentali generalmente superiori a **6 Mb**.

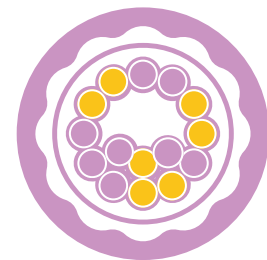


Mosaicismo

Presenza, nello stesso campione biottico embrionale, di linee cellulari cromosomicamente normali e aneuploidi.

- ▶ **Mosaicismo di alto grado:** circa **50–80%** di cellule aneuploidi
- ▶ **Mosaicismo di basso grado:** circa **30–50%** di cellule aneuploidi

Il mosaicismo è associato a un ridotto potenziale d'impianto e a un aumento del rischio di aborto spontaneo; in letteratura sono tuttavia riportati casi di nati vivi sani a seguito del trasferimento di embrioni mosaico.





PGTADVANCE  **Plus**

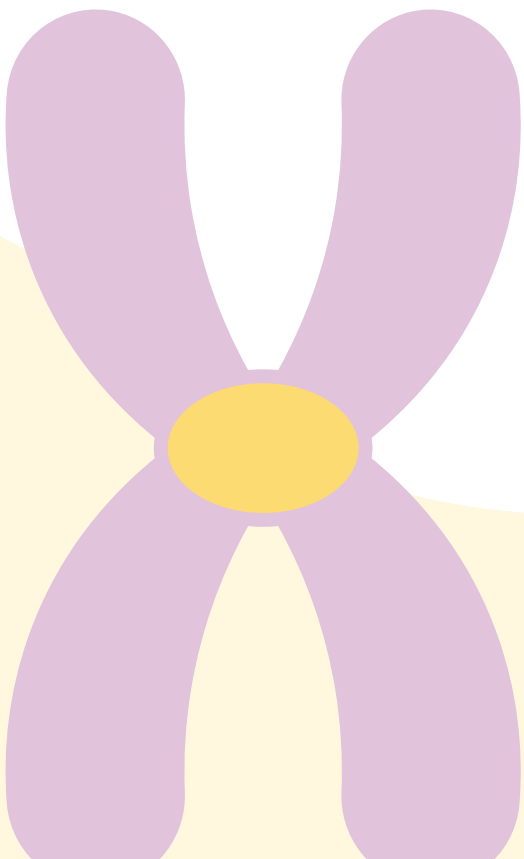
Advanced detection of chromosomal rearrangements in embryos

OLTRE IL TRADIZIONALE TEST PGT-SR

Per ampliare le performance cliniche del test **PGT-SR**, **GENOMICA** ha sviluppato e validato una strategia parallela basata su **NGS** e analisi **SNP**, complementare alla tradizionale valutazione del numero di copie cromosomiche e in grado di identificare anomalie non rilevabili mediante i soli *workflow* standard.

I **polimorfismi a singolo nucleotide (SNP)** — variazioni puntiformi distribuite sull'intero genoma — generano pattern di ereditarietà altamente informativi, utilizzabili per identificare **anomalie di ploidia, contaminazione e correlazioni genetiche tra campioni**.

Questa doppia valutazione amplia in modo sostanziale la capacità diagnostica del test embrionale e costituisce il fondamento tecnologico di **PGTADVANCE-SR Plus**: il livello più avanzato di valutazione genetica embrionale nell'ambito di un *workflow* PGT-SR, in grado di offrire una visione diagnostica più ampia, un controllo qualitativo superiore e una maggiore affidabilità nella identificazione degli embrioni a più alto potenziale riproduttivo.



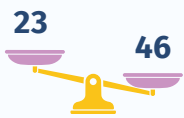


CARATTERISTICHE DISTINTIVE DI PGTADVANCE-SR Plus



Sindromi da microdelezione / microduplicazione

Rilevamento di microdelezioni e microduplicazioni cromosomiche clinicamente rilevanti, associate a sindromi genetiche ben definite. Spesso insorte **de novo**, queste anomalie possono determinare malformazioni strutturali, disturbi del neurosviluppo e disabilità intellettiva.



Valutazione della ploidia

Identificazione di **aploidia** e **triploidia**, incluse forme non riconoscibili dai workflow NGS convenzionali, con conseguente riduzione del rischio di trasferimento di embrioni con anomalie di ploidia clinicamente rilevanti.



Disomia uniparentale (UPD)

Rilevamento della **disomia uniparentale**, condizione in cui entrambe le copie di un cromosoma derivano dallo stesso genitore, con potenziali implicazioni genetiche e cliniche significative.



Origine dell'aneuploidia

Indicazioni sull'**origine gametica** delle anomalie cromosomiche, a supporto del *counseling* clinico e delle successive scelte riproduttive, inclusa l'eventuale valutazione di gameti da donatore.



Cohort Check

Verifica della **correlazione genetica** attesa tra gli embrioni dello stesso gruppo analizzato: un presidio di controllo qualità che riduce il rischio di scambio accidentale dei campioni e rafforza la tracciabilità dell'intero processo.



DNA Fingerprinting

Con campioni parentali disponibili, è possibile confermare la **concordanza genetica** tra le biopsie embrionali e il DNA dei genitori, rafforzando la fiducia nel processo analitico e la certezza sull'identità dei campioni.



Rilevamento della contaminazione del DNA

Procedure di controllo dedicate identificano sia **contaminazioni esterne** sia da cellule materne o del cumulo, riducendo il rischio di classificazione errata e aumentando l'affidabilità complessiva dei risultati.



PGT-SR: SOLUZIONI A CONFRONTO

Caratteristica	PGTADVANCE-SR	PGTADVANCE-SR Plus
Tecnologia di base	NGS + analisi basata su SNP	NGS + analisi basata su SNP
Aneuploidie di interi cromosomi	✓	✓
Mosaicismo	✓	✓
Aneuploidie segmentali	>6 Mb	>1 Mb
Sindromi da microdelezione/microduplicazione	—	✓
Valutazione della ploidia (aploidia/triploidia)	—	✓
Disomia uniparentale (UPD)	—	✓
Genetic PN Check	—	✓
Origine dell'aneuploidia	—	✓*
Cohort Check (QC correlazione genetica)	—	✓
DNA fingerprinting	Opzionale*	Opzionale*
Accuratezza	~99%	~99%

* Richiede campioni parentali



PGTADVANCE ^{SR}

Advanced detection of chromosomal rearrangements in embryos

INDICAZIONI CLINICHE

PGTADVANCE ^{SR}

PGTADVANCE-SR è indicato per coppie in cui uno o entrambi i partner siano portatori di un riarrangiamento cromosomico strutturale bilanciato e desiderino ridurre il rischio di trasferire un embrione con assetto cromosomico sbilanciato. Principali tipologie di riarrangiamento analizzabili:

- **traslocazioni reciproche**
- **traslocazioni Robertsoniane**
- **delezioni**
- **inversioni pericentriche**
- **inversioni paracentriche**
- **inserzioni**

PGTADVANCE ^{SR} Plus

PGTADVANCE-SR Plus è particolarmente indicato nei seguenti contesti clinici:

- rilevamento di segmenti cromosomici di dimensioni molto ridotte (>1 Mb) derivanti da un riarrangiamento strutturale parentale;
- *rescue testing* di embrioni morfologicamente di elevata qualità derivati da ovociti con fecondazione anomala (**0PN, 1PN, 2.1PN/3PN**);
- precedente o ricorrente gravidanza **triploide**;
- **aborto spontaneo, sporadico o ricorrente, successivo a PGT-A convenzionale**;
- grave fattore maschile di infertilità o aumentata incidenza di **diploidia spermatica**.



PGTADVANCE

Advanced detection of chromosomal rearrangements in embryos

VANTAGGI

- ➔ **Analisi cromosomica ampia e altamente accurata**
L'integrazione NGS + SNP garantisce una valutazione dell'assetto cromosomico embrionale estremamente affidabile e solida.
- ➔ **Due livelli analitici indipendenti**
La combinazione di dati ortogonali basati sul numero di copie e sugli SNP offre un supporto interpretativo più solido, completo e affidabile rispetto alle metodiche tradizionali.
- ➔ **Riduzione del rischio di errata classificazione**
L'impiego di analisi avanzate contribuisce a limitare il rischio di *overdiagnosis* e ridurre l'esclusione di embrioni potenzialmente trasferibili.
- ➔ **Migliore prioritizzazione embrionale**
Supporta la prioritizzazione degli embrioni con il più elevato potenziale riproduttivo, a vantaggio di decisioni cliniche più consapevoli.
- ➔ **Supporto al *single embryo transfer***
Facilita il SET, riducendo il rischio di gravidanze multiple e delle relative complicanze ostetriche.
- ➔ **Riduzione del rischio di aborto spontaneo**
Previene il trasferimento di embrioni con anomalie cromosomiche associate a rischio di aborto spontaneo.
- ➔ **Riduzione del *time to pregnancy***
Un'analisi più accurata può ridurre il numero di trasferimenti e di cicli IVF necessari per ottenere una gravidanza evolutiva.
- ➔ **Approfondimento clinico esteso**
PGTADVANCE-SR Plus amplia ulteriormente la portata diagnostica del test, integrando analisi della ploidia, controllo della contaminazione, Genetic PN Check, cohort quality control, rilevamento di sindromi da microdelezione e microduplicazione, valutazione della UPD, definizione dell'origine dell'aneuploidia e DNA fingerprinting.



PGTADVANCE



Advanced detection of chromosomal rearrangements in embryos

COSA RENDE PGTADVANCE-SR DIFFERENTE

- 1 Piattaforma proprietaria**
Un test concepito da GENOMICA per superare i limiti delle soluzioni PGT-A standard disponibili in commercio.
- 2 Strategia integrata NGS + SNP**
Due valutazioni genomiche indipendenti, per maggiore accuratezza, solidità analitica e affidabilità clinica.
- 3 Bioinformatica avanzata e machine learning**
Algoritmi proprietari per una lettura dei dati più obiettiva, standardizzata e di elevata qualità, con riduzione della soggettività interpretativa.
- 4 Rilevamento di sbilanciamenti cromosomici di piccole dimensioni (>1 Mb)**
Grazie alla sua maggiore risoluzione analitica, **PGTADVANCE-SR Plus** è particolarmente adatto all'identificazione di sbilanciamenti cromosomici strutturali di piccole dimensioni associati a un riarrangiamento parentale.
- 5 Rilevamento di anomalie segmentali e mosaicismo**
Identificazione di delezioni o duplicazioni segmentali e di *pattern* cromosomici a mosaico.
- 6 Rilevamento di ploidia e UPD**
Identificazione di UPD, aploidia e triploidia, incluse forme non intercettabili dai workflow basati sul solo NGS.
- 7 Genetic PN Check**
Valutazione molecolare della fecondazione, per ampliare il numero di embrioni potenzialmente eleggibili al trasferimento.
- 8 Cohort Check (QC correlazione genetica)**
Conferma della correlazione genetica tra gli embrioni dello stesso caso PGT-SR, a garanzia della tracciabilità e del controllo qualità del processo.
- 9 Rilevamento della contaminazione del DNA**
Identificazione di contaminazioni esterne e materne per ridurre il rischio di erronea classificazione e aumentare l'affidabilità del risultato.
- 10 DNA fingerprinting**
Confronto con campioni parentali per confermare l'identità embrionale e l'origine dei gameti.
- 11 Ampia validazione**
Un rigoroso processo di validazione analitica e clinica a garanzia di un approccio fondato su solide evidenze scientifiche e elevati standard qualitativi.



PERCORSO CLINICO

Per valutare la fattibilità del test PGT-SR, **GENOMICA** esamina preliminarmente il cariotipo della coppia e, quando necessario, effettua una valutazione tecnica del caso. Una volta confermata l' idoneità, i campioni di biopsia embrionale possono essere inviati per l'esecuzione contestuale del test PGT-SR e della valutazione delle aneuploidie cromosomiche mediante NGS.



TAT - 10 lavorativi*

Il referto viene generalmente emesso entro **10 giorni lavorativi** dalla ricezione dei campioni.

1

Invio del caso clinico e valutazione specialistica preliminare

La documentazione genetica, inclusa il referto del **cariotipo**, viene acquisita e valutata dal team **PGT** per verificarne la fattibilità tecnica.

3

Spedizione dei campioni bioptici

I campioni vengono inviati a **GENOMICA** secondo condizioni di trasporto validate, a garanzia dell'integrità e della qualità analitica del materiale biologico.

5

Pianificazione del trasferimento embrionale

Gli embrioni classificati come **normali** o **bilanciati** possono essere considerati eleggibili al trasferimento, in accordo con il piano clinico definito dal team medico.

2

Ciclo IVF e biopsia embrionale

Il centro IVF avvia la stimolazione ovarica e la fecondazione in vitro secondo i propri protocolli clinici. I campioni di biopsia del **trofotoderma** vengono prelevati allo stadio di **blastocisti**.

4

Analisi PGTADVANCE-SR e refertazione dei risultati

Il DNA embrionale viene analizzato per identificare **riarrangiamenti cromosomici strutturali sbilanciati** e le eventuali **aneuploidie cromosomiche associate**. Al termine dell'analisi, il referto genetico formale viene trasmesso al team del centro IVF richiedente.



PGTADVANCE



Advanced detection of chromosomal rearrangements in embryos

PERCHÉ GENOMICA

Un'esperienza consolidata nella genetica della riproduzione

GENOMICA nasce dal patrimonio di competenze di specialisti con oltre **25 anni di esperienza in PGT**, integrando competenze scientifiche consolidate, tecnologie molecolari avanzate e un approccio clinico altamente specializzato al servizio della medicina della riproduzione.

Una visione maturata attraverso anni di attività clinica e scientifica, che riflette una dedizione costante all'innovazione e al continuo affinamento delle metodiche **PGT**, con l'obiettivo di offrire ai centri IVF e ai loro pazienti soluzioni diagnostiche di elevato valore clinico.

Elevata accuratezza. Maggiore affidabilità.

Una copertura genomica ottimizzata, workflow analitici evoluti e la progettazione di test specifici per il singolo nucleo familiare garantiscono risultati PGT di elevata affidabilità e una più solida confidenza nella classificazione embrionale.

Grazie all'integrazione di metodologie di laboratorio avanzate, interpretazione clinica specialistica e gestione personalizzata del caso, **GENOMICA** offre un servizio di alto profilo, orientato alla qualità, alla precisione e alla rilevanza clinica del risultato.

In **GENOMICA**, ogni caso PGT è un percorso clinico e familiare distinto. Ogni campione corrisponde a una storia individuale e a decisioni riproduttive di particolare importanza: per questo, ogni strategia analitica viene sviluppata con un approccio rigorosamente personalizzato, costruito sulle specifiche esigenze del caso.

Il nostro impegno si traduce in:

- **sviluppo di test PGT personalizzati per ogni singola famiglia;**
- **counseling genetico specialistico** in ogni fase del percorso diagnostico;
- **tecnologie avanzate** per l'amplificazione degli acidi nucleici e per l'analisi molecolare;
- **elevati standard qualitativi** nei servizi di laboratorio e nell'assistenza clinica;
- massima attenzione all'**accuratezza analitica**, all'**affidabilità dei risultati** e alla **centralità del paziente**.

ECCELLENZA NELLA GENETICA DELLA RIPRODUZIONE

GENOMICA è un laboratorio diagnostico ad alta specializzazione e un riconosciuto centro di eccellenza nella genetica della riproduzione, attivo sia nella diagnostica clinica sia nella ricerca scientifica. Grazie a un team con oltre **25 anni di esperienza nella diagnostica molecolare**, **GENOMICA** unisce competenza scientifica, tecnologie all'avanguardia e un forte orientamento all'innovazione continua, offrendo ai centri IVF di tutto il mondo servizi di genetica della riproduzione di elevata qualità.



Oltre **100.000**
test genetici
all'anno



Dipartimento
dedicato alla
ricerca



Consulenza genetica personalizzata
con consulenti genetici esperti nella
discussione dei risultati dei test
genetici e dei rischi familiari



Laboratori dotati delle
**tecnologie più
innovative**



Laboratorio
certificato **ISO**
9001



Refertazione
Rapida

LABORATORI E STUDI MEDICI

Roma: Via Arduino 38 - 00162
Tel.: 06.21115020
E-mail: info@genomicalab.it
www.genomicalab.it

SEDE LEGALE

Roma: Via Arduino 38 - 00162
PEC: info@pec.genomicalab.it
P. IVA e C.F.: 14554101007
REA: RM - 1530210



Visita il sito web
dedicato al test